



Więcej informacji na www.krd-ig.com.pl

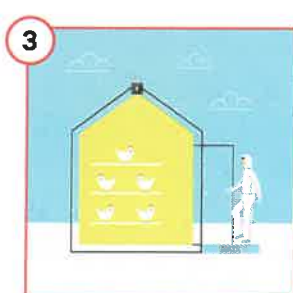
GRYPA PTKÓW - CZY PRZESTRZEGASZ ZASAD BIOASEKURACJI?



Zabezpiecz drób i paszę przed kontaktem z dzikimi ptakami!



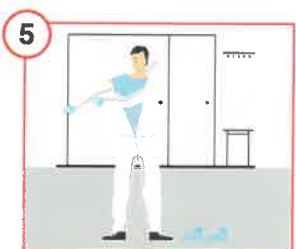
Pod żadnym pozorem nie pozwól, aby na fermie przebywały osoby nieupoważnione.



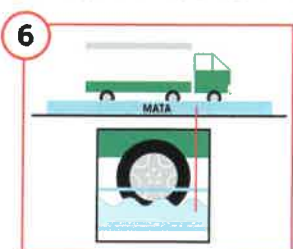
Pamiętaj o matach dezynfekcyjnych i regulamie je nasączaj aktywnym środkiem odkażającym.



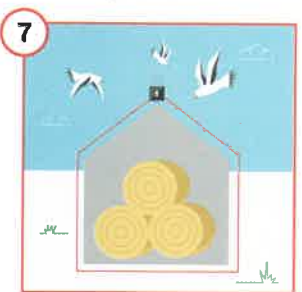
Wprowadź zakaz wstępu na fermę osobom mającym kontakt z innym ptactwem (np. właścicielom przydomowych kurników, czy myśliwym).



Pamiętaj, żeby zawsze zakładać odzież i obuwie ochronne przed wejściem do kurnika i zmieniać ją każdorazowo wchodząc do kolejnych budynków.



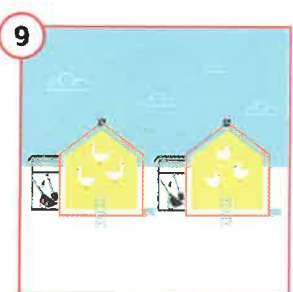
Wpuszczaj na fermę wyłącznie pojazdy z odkażonymi kołami.



Zadbaj o zabezpieczenie ściółki.



Pamiętaj o dezynfekcji ściółki przed wniesieniem do kurnika.



Zadbaj o izolację każdego z kurników, a także osobne żywienie i narzędzia.



Prowadź rejestr działań takich jak: oczyszczanie, odkażanie, dezynsekcja i deratyzacja.



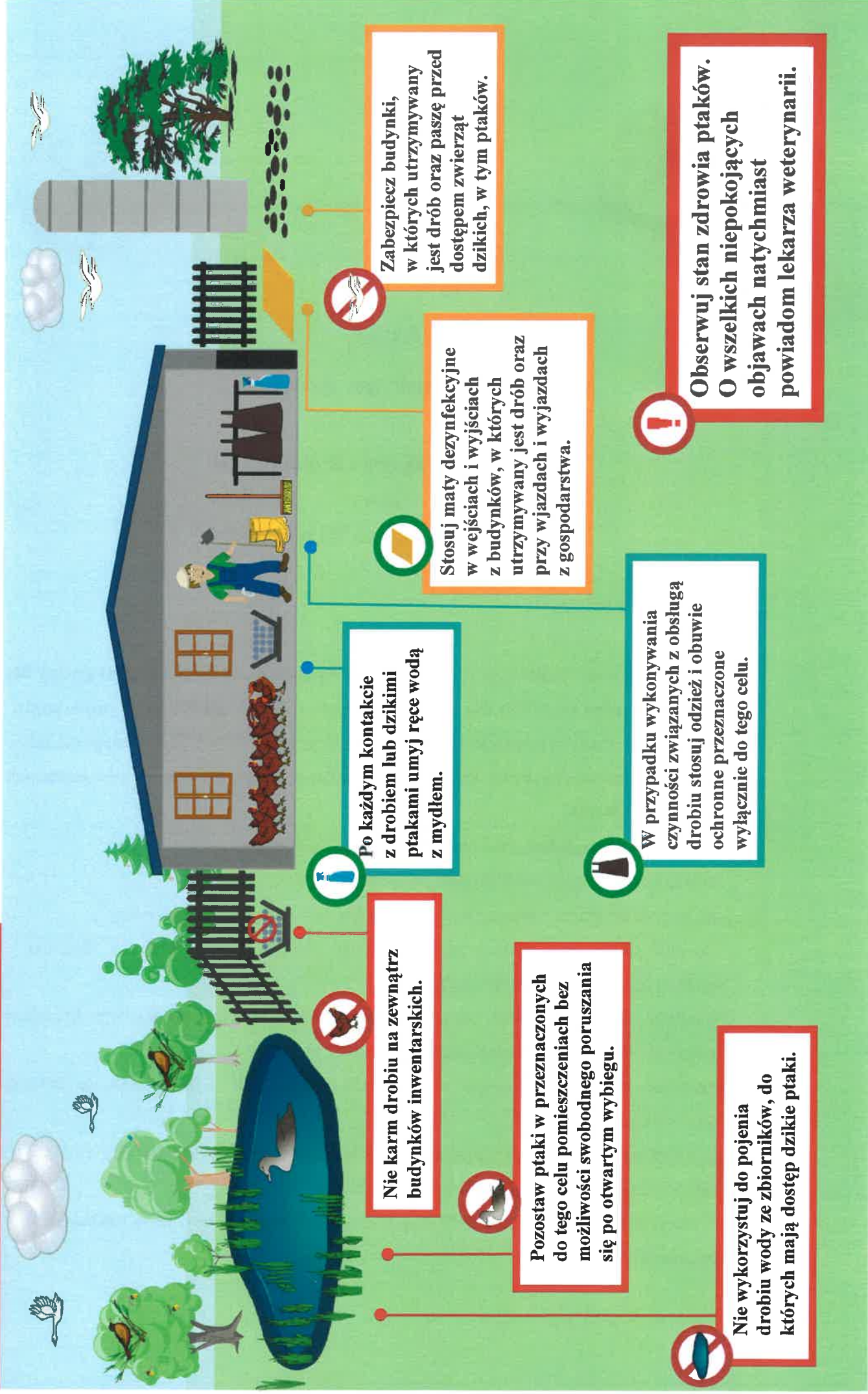
Posiadasz tylko kilka sztuk drobiu? Dla ich bezpieczeństwa - trzymaj je w zamknięciu.



Zwiększona śmiertelność wśród drobiu, apatia, niechęć do paszy i wody, spadek nieśności oraz objawy nerwowe (porażenie, skrzęty szyi, drgawki, biegunka, duszność) Nie zwlekaj - zawiadom powiatowego lekarza weterynarii!

UWAGA ! HPAI

ZASADY, KTÓRYCH NALEŻY PRZESTRZEGAĆ W CELU OCHRONY GOSPODARSTWA PRZED WIRUSEM WYSOCE ZJADLIWEJ GRYPY PTAKÓW (HPAI)



Nie karm drobiu na zewnątrz budynków inwentarskich.

Pozostaw ptaki w przeznaczonych do tego celu pomieszczeniach bez możliwości swobodnego poruszania się po otwartym wybiegu.

Nie wykorzystuj do pojenia drobiu wody ze zbiorników, do których mają dostęp dzikie ptaki.

Po każdym kontakcie z drobiem lub dzikimi ptakami umyj ręce wodą z mydłem.

W przypadku wykonywania czynności związanych z obsługą drobiu stosuj odzież i obuwie ochronne przeznaczone wyłącznie do tego celu.

Stosuj maty dezynfekcyjne w wejściach i wyjściach z budynków, w których utrzymywany jest drób oraz przy wjazdach i wyjazdach z gospodarstwa.

Zabezpiecz budynki, w których utrzymywany jest drób oraz paszę przed dostępem zwierząt dzikich, w tym ptaków.

Obserwuj stan zdrowia ptaków. O wszelkich niepokojących objawach natychmiast powiadom lekarza weterynarii.